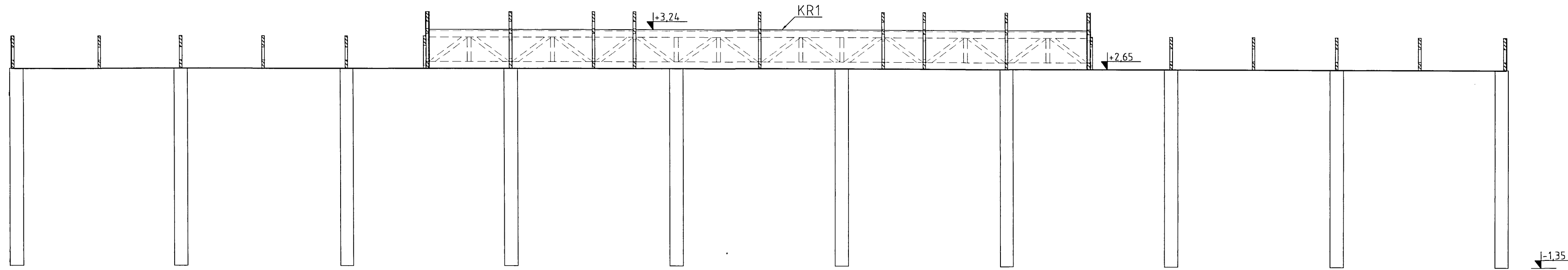
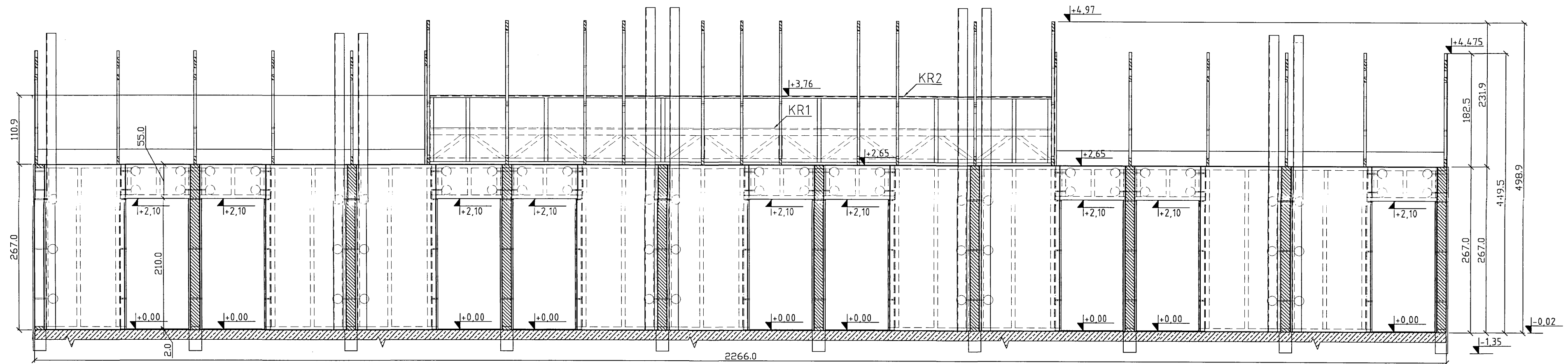


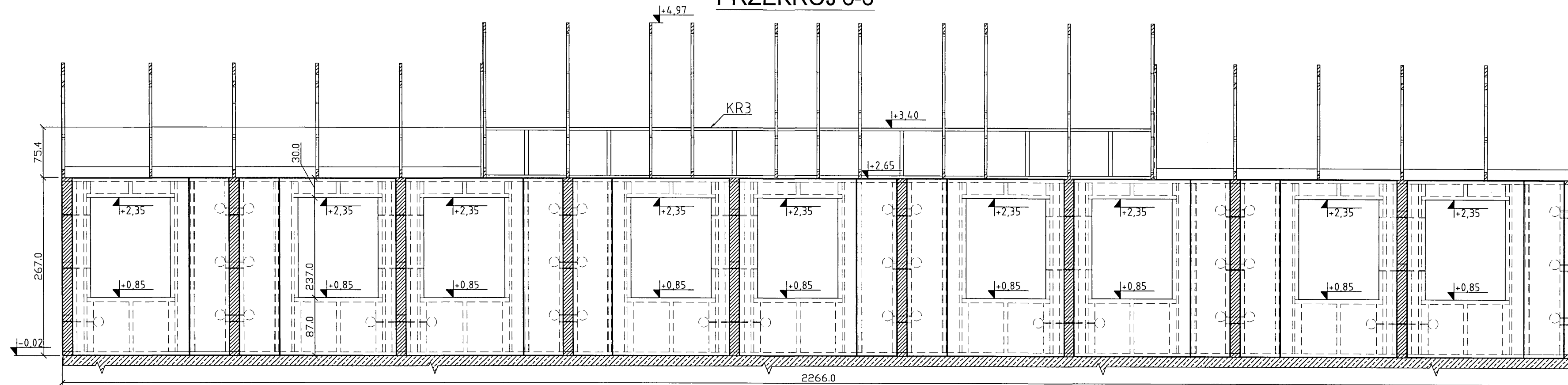
PRZEKRÓJ 4-4




PRZEKRÓJ 5-5



PRZEKRÓJ 6-6



Uwagi:
 -Poziom posadowina stupa zgodnie z rysunkiem "Stup żelbetowy S1"

 autorska pracownia projektowania architektury * APPA-Jan Pudło* 41-605 Świętochłowice ul. Moniuszki 3/8 tel., fax: 0/32 245 39 61			
inwestycja	Zespół budynków socjalnych Będzin ul. Wolska	branża	K
nr proj.	5/1		
nazwa proj.	Projekt wykonawczy architektury i konstrukcji budynków socjalnych		
nazwa rys.	Segment A - Przekrój pionowy 4-4, 5-5, 6-6		
główny proj.	mgr inż. arch. Jan Pudło	upr. proj.	482/85
proj. konstr.	mgr inż. Jacek Mikoś	upr. bud.	418/87
opracował	Justyna Kiełtyka	data:	02.2005 r.
sprawdz.	int. Roman Grzybko	upr. bud.	1177
nr rysunku	7	edycja:	"A"
		skala:	1:50